



PRESS RELEASE

令和 8 年 2 月 5 日

各 位

株 式 会 社 マ ツ オ
代表取締役 松尾 吉洋

「松尾ジンギスカン 札幌駅スクエア店」の新規出店について（お知らせ）

謹啓 ますますご清栄のこととお慶び申し上げます。

平素は格別のご高配を賜り、誠にありがとうございます。

さて、弊社では創業 70 周年を迎える 2026 年春、札幌市内 7 店舗目となる

「松尾ジンギスカン札幌駅スクエア店」を下記のとおり新規開店することといたしました。

「松尾ジンギスカン 札幌駅スクエア店」は JR 札幌駅地下直結の複合施設「ヒューリックスクエア札幌」2 階にあり、地下鉄「さっぽろ駅」から直結し、JR 札幌駅からも徒歩 4 分という好立地です。

既存店である札幌駅前店からは徒歩 2 分程度の近距離での出店ですが、オープンテラスをイメージした開放的な店づくりの札幌駅前店とは異なり、「個々の空間で共有する瞬間」をテーマにテーブルごとに区切られたレイアウトで 7 テーブル、少人数から 20 名程度の小団体利用もできるお席を 5 テーブル、そして接待や記念日などに最適な完全個室 4 テーブルと、さまざまなシーンに対応可能。ランチタイムは限定メニューもご用意しています。

創業 70 周年という節目の年にふさわしい店舗として、伝統の味を守りつつ「ジンギスカンの新しい楽しみ方」を多くのお客様にお届けできるよう社員一同更なるサービスの向上に取り組んでまいりますので、一層のご愛顧を賜りますよう、よろしくお願い申し上げます。

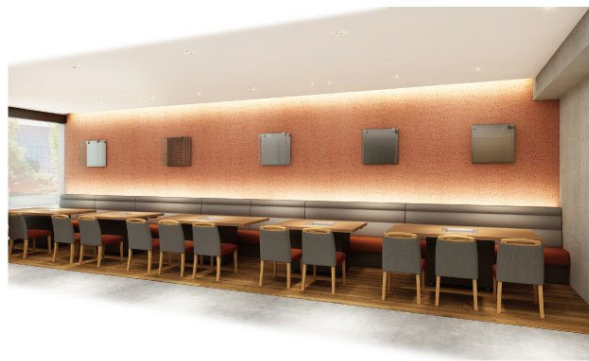
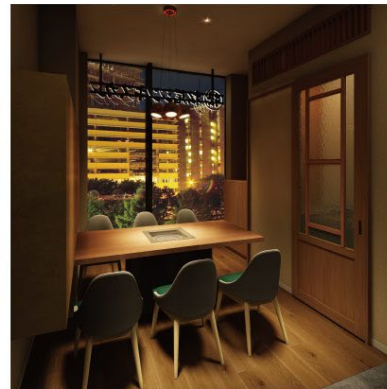
謹 白

記

【概 要】

- ・ 店舗名：松尾ジンギスカン札幌駅スクエア店
- ・ 所在地：北海道札幌市中央区北三条西 3 丁目 1-44 ヒューリックスクエア札幌 2 階
- ・ アクセス：地下鉄「さっぽろ駅」直結／JR「札幌駅」地下通路徒歩 4 分
- ・ オープン日：2026 年 3 月 28 日（土）

- 営業時間：ランチ 11:00～15:00 (14:30 ラストオーダー)
ディナー 16:30～22:30 (21:30 ラストオーダー)
- 定休日：年中無休 ※年末年始を除く
- 店舗電話番号：011-215-0229 (3月1日より開通いたします。)
- 面積：202.79 m² (61.34 坪)
- 席数：74 席
- 公式 WEB 予約： <https://booking.ebica.jp/webbrsv/search/e014176601/36827>
- イメージ図



【本件に関するお問い合わせ先：本社 企画運営部】

電話 0125-23-1919

お問合せフォーム <https://www.matsuo1956.jp/contact/>