



松尾ジンギスカンを食べて  
松尾ジンギスカンを当てよう!!  
応募はがき

1 A4サイズの用紙に印刷し、切り取り線に沿って切ってください。

2 二つ折りにし、しっかりとのりで貼り付けてください。

3 表面に切手を、裏面にご購入バーコードもしくはレシートを貼り、必要事項を明記の上ポストへ投函してください。

ご応募に関して、詳しくは <http://www.matsuo1956.jp/60th/> をご確認ください。

郵便はがき

恐れ入りますが  
所定の郵便  
料金分の切手をお貼りください

073-0025

北海道滝川市流通団地1丁目6番12号 株式会社マツオ  
「松尾ジンギスカン 創業60周年記念  
ご愛顧感謝キャンペーン」係

応募ハガキのみではご応募出来ません。  
裏面にご購入バーコードもしくはレシートを必ず貼付してください。

ご応募の際に、必ずご記入ください。

フリガナ	-----	
お名前	(姓) -----	(名) -----
ご住所	〒□□□-□□□□ 都道府県	
	市区郡	
	アパート・マンション名	
お電話番号	( ) -	年齢 歳 性別 1.男性 / 2.女性

キャンペーンにご応募いただいたお客様に当社からご案内が届く場合がございます。松尾ジンギスカンからのご案内送付を希望されない方は右にチェックをしてください。  
※いただいた個人情報は厳重に保管し、当社からのご案内以外の目的で使用することはありません。また業務委託先以外の第三者に開示・提供いたしません。(法令等により開示を求められた場合を除く)

応募締切: 2016年6月30日(木) 当日消印有効

製品バーコード3枚1口、もしくは直営レストランでのご飲食のお会計2,500円(税込)以上のレシート1口をゼロハンテープで、しっかりと貼ってください。

ご購入バーコード or レシート貼付欄

※枠内に収まれば、どこに貼っていただいても構いません。  
※お一人様何口でもご応募いただけますが、ハガキ1枚につき1口とさせていただきます。  
※バーコード・レシートのどちらかを貼付してください。両方を貼り付けることは不可とします。  
※応募ハガキはご返却出来ませんので、ご了承ください。

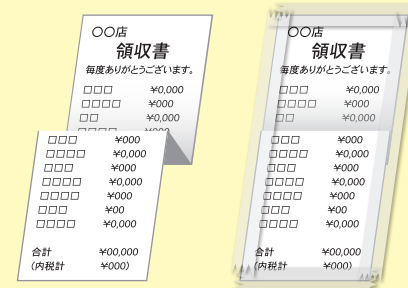
バーコードの場合

松尾ジンギスカン製品(味付特上ラム・味付ラム・味付マトンロース・味付上マトン・味付マトン)のバーコードを3枚1口としバーコードの番号が、隠れないように貼ってください。



レシートの場合 対象レシート期間: 2016年4月1日(金)~6月30日(木)

直営レストランで【対象期間内にお食事された】お会計2,500円(税込)以上のレシート(対象期間内のレシートであれば、複数枚貼付可)を1口とし、レシートの貼付欄からはみ出さないように折りたたんでから、両端をしっかりとお貼りください。レシートが長い場合は合計金額がわかるように折り曲げて、左右の両端をしっかりとお貼りください。



※対象店舗でのご利用が判断出来ない場合は、無効とさせていただきます。  
※レシートのコピー、再発行レシート、領収書、クレジットカードご利用明細でのご応募は出来ません。

※印刷する際は、プリンタの用紙の設定を必ず「A4サイズ・横・原寸(100%)」にしてください。  
厚手の用紙で印刷すると、6グラム以上になり、82円切手が必要となる場合がございますので、ご注意ください。